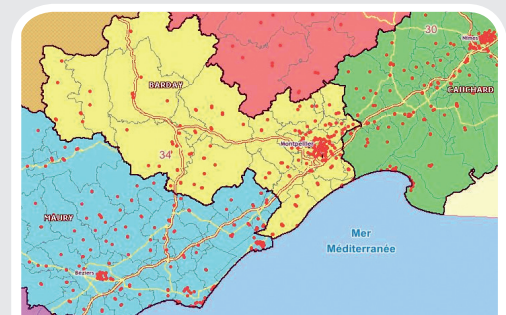


GeoConcept Territory Manager

Un outil dynamique de sectorisation

Grâce à un puissant moteur d'optimisation, le module GeoConcept Territory Manager permet de définir la sectorisation la mieux adaptée à son marché et à sa stratégie, de simuler des nouveaux territoires de vente et d'en exploiter au mieux le potentiel. Cet outil d'aide à la décision exploite les données de l'entreprise pour construire des secteurs optimisés : portefeuille clients équilibré, organisation efficace et réduction des coûts de déplacement.



— Métier

GeoConcept Territory Manager permet de construire simplement son propre modèle de sectorisation à partir de critères géographiques, tels que la compacité ou l'accessibilité, et de données statistiques métiers (clients, prospects, chiffre d'affaires potentiel...). Le décideur pondère ces critères en fonction de la stratégie retenue.

— Interactif

GeoConcept Territory Manager utilise un algorithme mathématique qui permet de noter la qualité de la sectorisation. Après lancement du modèle, GeoConcept Territory Manager propose un premier résultat de sectorisation qu'il convient ensuite d'affiner et d'optimiser à l'aide des différents outils proposés. Le décideur parfait ainsi son analyse grâce à des ajustements manuels par simple clic sur une entité géographique de la carte et mesure instantanément la qualité de la sectorisation et l'impact de chaque ajustement.

— Multi-contraintes

GeoConcept Territory Manager s'adapte à différents types de besoins. Qu'il s'agisse de forces mobiles, de points de vente ou encore de zones de livraisons, le module conçoit des modèles au plus proche de la problématique du métier, en offrant à l'utilisateur la possibilité de recomposer à tout moment des secteurs en fonction de sa propre connaissance métier.

— Diffusion

Grâce à l'interopérabilité des outils de la gamme, les résultats obtenus avec GeoConcept Territory Manager peuvent être diffusés facilement. Qu'ils soient intégrés dans des rapports (GeoConcept Sales & Marketing, Reports for GeoConcept) ou diffusés via un intranet (Sales & Marketing Portal), les nouveaux secteurs sont communiqués aux équipes de façon simple et visuelle.

Découvrez les principales fonctionnalités de GeoConcept Territory Manager 2.0

Contraintes géographiques

L'utilisateur définit les contraintes géographiques à respecter : réaliser des secteurs homogènes, de superficie équivalente, avec une distance minimale requise aux pôles centraux ou de manière personnalisée en faisant varier quatre paramètres (homogénéité, compacité, ratio entre les frontières internes et externes, distance minimale au centre).

Contraintes statistiques

En vue de définir des secteurs adaptés à la stratégie commerciale de l'entreprise, l'utilisateur construit des formules à partir de variables statistiques présentes dans la base de données : nombre de clients équivalent, potentiel de CA équilibré...

Optimisation

Grâce à la fonction d'optimisation longue, l'outil travaille à la recherche d'une solution optimale pendant un laps de temps prédéfini, en prenant en compte l'ensemble des contraintes que l'utilisateur a enregistré.

Sectorisation existante

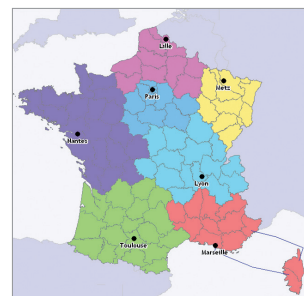
Lorsque le territoire d'étude a déjà été sectorisé, GeoConcept Territory Manager le visualise puis analyse sa performance et l'optimise.

Ajustements manuels

Afin d'affiner et d'optimiser la sectorisation obtenue, GeoConcept Territory Manager permet à tout moment de lancer une nouvelle simulation et de réaliser des ajustements manuels en fonction de la connaissance métier de l'utilisateur. Une large palette d'outils est disponible : optimisation de secteurs, création d'un nouveau secteur, déplacement d'entités vers un autre secteur, fusion de secteurs...

Simulation

Différents types de création de sectorisation sont proposés : création de secteurs autour de points centraux (type points de vente ou agences), à partir d'un maillage administratif (département, commune, code postal, IRIS) ou par agrégation de tout type d'entités surfaciques, création de pôles commerciaux avec intégration de contraintes de distance...



Profils d'optimisation

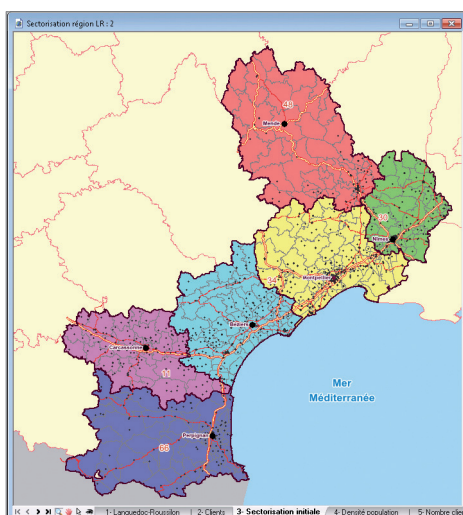
Pour un gain de productivité et un paramétrage plus simple, GeoConcept Territory Manager permet de créer des profils d'optimisation. Des positions sont ainsi prédéfinies pour les réglages d'optimisation.

Sauvegarde et historisation

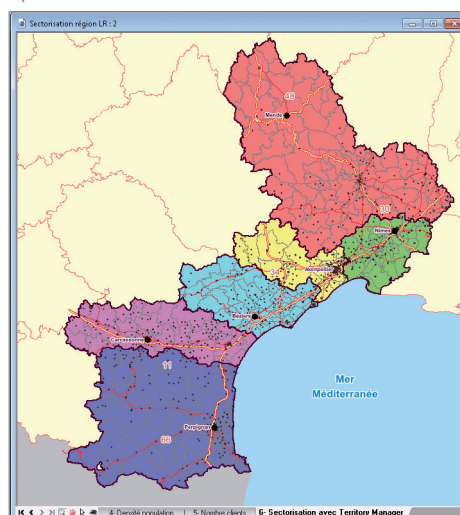
Lorsque la sectorisation est conforme aux attentes, le résultat est sauvegardé. Les secteurs obtenus sont créés en tant que nouvelles entités. Les scores et les valeurs présentes dans le tableau de sectorisation leur sont associés. Une historisation peut être déclenchée à tout moment afin de comparer deux résultats de sectorisation ou d'actualiser une sectorisation antérieure.

Nom	Géométrie : score	Homogénéité des surfaces	Compacité	Distance minimale au centre	Règle1:...	Règle1: Stat.:(CA)	Score global	Effectif
1	16,8	13,0	16,4	16,6	19,7	24200	19,3	40
2	12,8	9,7	13,7	11,1	19,3	23700	18,4	81
3	14,7	12,8	15,5	15,2	19,3	23700	18,0	86
4	15,1	15,4	15,7	15,2	19,4	25300	17,6	99
5	13,2	13,3	13,6	16,0	18,7	26200	17,3	32
6	13,7	16,9	13,8	13,9	19,9	24400	17,8	28
Modèle...	12,8	10,7	13,5	13,0	19,4	24583,3	17,7	306

Avant



Après



Amélioration d'une sectorisation existante en fonction d'un potentiel par secteur équivalent (population, CA, clients)