

GeoConcept aide le **SDIS 83** à optimiser sa gestion opérationnelle des crises

Le Service Départemental d'Incendie et de Secours du Var (SDIS 83) a choisi GeoConcept, concepteur leader de technologies d'optimisation cartographique, pour coordonner et optimiser l'ensemble de ses ressources stratégiques et opérationnelles impliquées dans le traitement d'alertes d'urgence.



— Les problématiques du SDIS 83

Constituer et mettre à jour une base de données géographiques opérationnelle et centraliser l'ensemble des opérations de gestion de crise.

Le SDIS 83 a pour principale mission la prise en charge des activités de lutte contre l'incendie et de secours du département du Var. Dans le cadre de ses activités, il a donc cherché à se doter d'un outil cartographique complet et éprouvé, afin d'optimiser la gestion opérationnelle de ces urgences. Le SDIS 83 s'est lancé dans un triple défi :

► Constituer et mettre à jour une base de données opérationnelle numérique et papier pour le Centre de Réception des Appels d'Urgence. Cette base de données comporte aujourd'hui deux types d'atlas :

- un Atlas DFCI (Défense de la Forêt Contre l'Incendie), recensant sur une centaine de pages les pistes DFCI en forêt, les points d'eau et les citernes. Edité à 600 exemplaires chaque année, il permet de donner un niveau de connaissance homogène aux équipes de sapeurs-pompiers sur le terrain et aux organismes du département (ONF, DDTM, Conseil Général, Préfecture...).

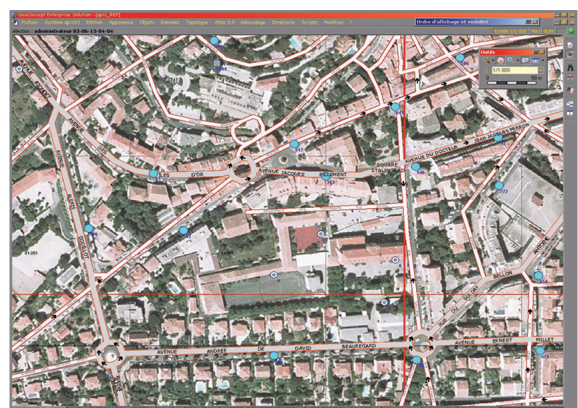
- un Atlas Urbain, recensant sur 15 000 pages tout le réseau urbain, les points d'eau naturels et les hydrants. Destiné à mieux gérer les demandes de secours des 153 communes du Var, cet atlas est très évolutif et nécessite ainsi des mises à jour régulières grâce aux informations recueillies sur le terrain.

► Optimiser la gestion de tous les points d'eau du département en affinant leur recensement et en instaurant un contrôle régulier

débit/pression sur chaque appareil. La gestion centralisée des points d'eau permet d'optimiser leur répartition et d'alerter la commune concernée en cas d'anomalie.

► Mettre en place un système de gestion de crise homogène et fédérateur, ce qui implique pour le SDIS trois évolutions essentielles :

- Toutes les données multimédia doivent être centralisées au sein du Référentiel APIS 83 (Atlas Permanent d'Incendie et de Secours).
- L'exploitation des données d'APIS aussi bien au niveau des CSP (sites distants) qu'au niveau central (Etat-Major) nécessite la constitution d'une Architecture Départementale Répartie.
- Il est essentiel de s'adresser aux utilisateurs sur le terrain et ainsi de favoriser la nomadisation de l'accès aux données et du retour d'expérience avec la mise en place d'un intranet notamment.



La réponse adaptée de GeoConcept : interopérabilité, plate-forme web et moteur SIG dernière génération

En mars 2002 et à la suite d'un appel d'offres, le SDIS 83 a retenu la proposition de GeoConcept, qui associait les performances de son moteur cartographique à la modularité de ses solutions pour une adéquation optimale aux besoins formulés :

► GeoConcept Enterprise (GCE). Cette solution client/serveur permet au SDIS 83 de bénéficier d'une grande souplesse de mise en œuvre et de multiples possibilités pour créer l'architecture adaptée à ses exigences. En termes de fonctionnalités, GCE permet d'élaborer et de modifier les atlas, d'identifier les zones à risques, d'optimiser l'affectation des ressources, de suivre l'évolution ou encore de simuler une situation d'urgence.

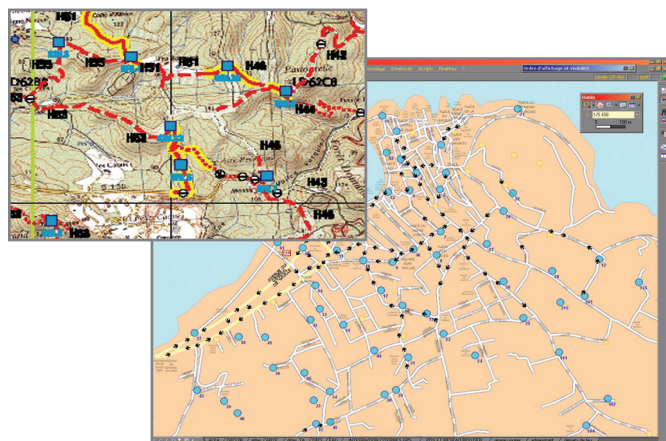
► GeoConcept Internet Server (GCIS). GCIS est la solution web de GeoConcept qui fournit l'accès distant aux atlas pour les opérationnels sur le terrain, en simple consultation ou en mise à jour/création. En complément du moteur SIG GeoConcept, un module de gestion complémentaire (droits d'accès, gestion des modifications, métadonnées) a été développé par Générale d'Infographie, partenaire de GeoConcept.

La simplicité d'utilisation était un critère déterminant dans le choix du SIG GeoConcept par le SDIS 83. Les Sapeurs-Pompiers, dont le métier est le terrain, n'ont eu besoin que d'une semaine de formation à l'outil et ont été opérationnels en un mois. Cette facilité d'accès

de l'utilisateur aux solutions GeoConcept a permis au SDIS 83 de n'employer que deux géomaticiens, à des postes d'administrateurs.

Les solutions GeoConcept ont été retenues en raison de :

- leur moteur orienté objet, plus facile à appréhender pour les personnels de terrain ;
- la possibilité de mise à disposition de l'ensemble des fonctions recherchées par le SDIS en standard (interroger, dessiner un objet, le modifier) ;
- l'outil SmartLabel, intégré au moteur GeoConcept et permettant de personnaliser ainsi que d'optimiser l'affichage des cartes pour une meilleure lisibilité.



Une gestion optimisée fédérant toutes les forces du SDIS

Après une période de déploiement d'un an sur l'ensemble du réseau, les solutions GeoConcept ont été pleinement opérationnelles en septembre 2004.

La phase de mise à jour des données sur les hydrants peut alors commencer, menée directement sur le terrain par les Sapeurs-Pompiers eux-mêmes. Alors que 3 000 points d'eaux étaient auparavant cartographiés avec une précision de 150 mètres, les outils GeoConcept ont aujourd'hui permis de recenser 20 000 points d'eaux avec une précision d'1 mètre.

Depuis juillet 2005, le SDIS 83 a commencé la mise à jour des données de l'Atlas Urbain. Une fois la centralisation de ces données finalisée, une première version numérique des atlas a été éditée fin 2008 ; les données ont été ensuite réactualisées en permanence grâce à GCIS. « Sans l'outil GeoConcept, nous n'aurions pas pu assurer la centralisation d'une base de données nécessaire à une gestion optimale du traitement de l'alerte. » explique le Commandant Poppi, Responsable du Service Cartographie et Contrôle des points d'eau au sein du SDIS 83. Au total, 25 utilisateurs emploient GeoConcept Enterprise au sein de l'Etat-Major et des Centres Principaux de Secours (CSP).

75 CIS (Centres d'Intervention de Secours) sont connectés à GeoConcept Internet Server et réactualisent chaque jour les données concernant 100 à 150 hydrants.

Le SDIS 83 constate aujourd'hui une nette amélioration de sa réactivité et de l'efficacité de ses interventions, ainsi qu'un véritable gain de temps. Les équipes opérationnelles se sont par ailleurs réellement approprié les outils GeoConcept. Face à ce succès, le SDIS 83 a pu mettre en place les bases de données nécessaires à sa prise d'appels centralisée et assurer leur mise à jour.

« GeoConcept a fédéré toutes les forces du SDIS et mis tout le monde en mouvement. Aujourd'hui, les opérationnels sur le terrain et les équipes administratives travaillent dans la même dynamique, sur le même référentiel cartographique et s'impliquent avec conviction dans leurs missions », déclare le Commandant Poppi. « Chaque rôle est important et la justesse de la donnée influe directement sur l'efficacité terrain. »

Le SDIS 83 en chiffres

6 600 km² de territoire dont 75 % de forêts - 1 000 000 habitants, 1 200 000 estimés l'été - 75 centres de secours, 900 pompiers professionnels et 3 000 volontaires - 150 engins feux de forêts - 4 hélicoptères bombardiers d'eau.