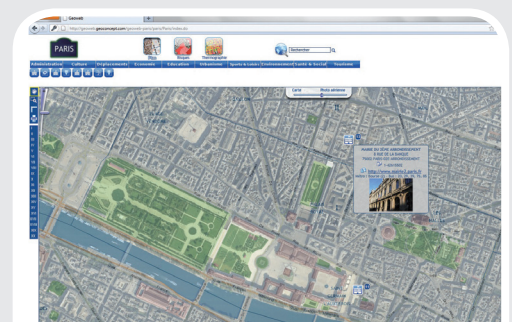


# GeoConcept Internet Server

## Une solution de diffusion géographique complète et performante

GeoConcept Internet Server (GCIS) est une solution polyvalente dédiée à la diffusion de cartographies en ligne et au développement de web services géographiques. Plateforme proposant tous les bénéfices du web 2.0 et permettant un haut niveau d'interopérabilité avec des bases de données et applications intranet et Internet, GCIS est intégrée dans de nombreux contextes d'utilisation : sites web grands publics, applications professionnelles...



### — Convivialité

GeoConcept Internet Server propose des outils intuitifs de consultation interactive des données géographiques et d'études personnalisées dont la mise en œuvre se décline en version prête à l'emploi ou en version de développement. La fonctionnalité EasyGeoWeb va plus loin et guide l'administrateur dans la création de son propre site web cartographique.

### — Intégration

Elément central du système, le serveur géographique GCIS multi-tiers repose sur le noyau commun à l'ensemble de la gamme GeoConcept, ce qui lui permet d'établir de nombreux liens, que se soit avec la solution client-serveur GeoConcept Enterprise ou avec l'ensemble des bases de données supportées (Oracle, SQL Server, PostGreSQL, MySql...). Grâce à cette ouverture, GCIS s'intègre dans des architectures existantes avec une grande facilité et sa mise en œuvre est fluide et transparente.

### — Performance

Les technologies de GCIS sont basées sur les dernières avancées en termes de développement web et offrent des performances optimales sur des sites à très fort trafic. Les temps de réponse sont instantanés et la mise en ligne simplifiée.

### — Développement

GeoConcept Internet Server intègre un atelier de développement, GeoWeb, qui facilite l'intégration et le développement de services géographiques au sein de tous types d'applications Internet et intranet selon les principes des architectures SOA. Reposant sur une technologie Java JEE, GeoWeb propose en standard l'ensemble des services essentiels à une mise en place simple et rapide de services géographiques.

# Découvrez les principales fonctionnalités de GeoConcept Internet Server

## Diffusion cartographique

Le serveur géographique web de GCIS permet de diffuser rapidement et à moindre coût l'information géographique sur des environnements légers. Parmi les principales fonctionnalités : affichage cartographique, projection géographique de données, reporting cartographique...

## Affichage cartographique avancé

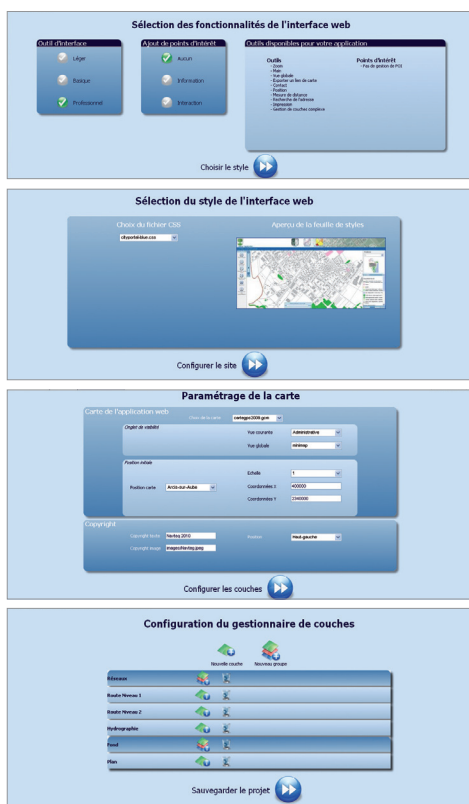
Grâce à la technologie intégrée SmartLabel qui permet le positionnement intelligent et dynamique des textes et de la symbologie sur les cartes, GCIS prend en charge les services d'affichage cartographique avancés. La solution supporte également la création d'analyses thématiques cartographiques, les services de recherche géographiques et les requêtes spatiales.

## Web 2.0

High Traffic Client (HTC), client Ajax prêt à l'emploi, et JUMP, client Java, intégrés à GCIS, permettent d'interagir directement et simplement en ligne avec les cartes et augmentent ainsi le potentiel créatif des utilisateurs : choix de la charte graphique, intégration de données... Accessibles depuis tous les navigateurs, ces technologies rendent les temps de réponse instantanés, grâce notamment à un gestionnaire de cache des plus performants (tuiles pré-calculées).

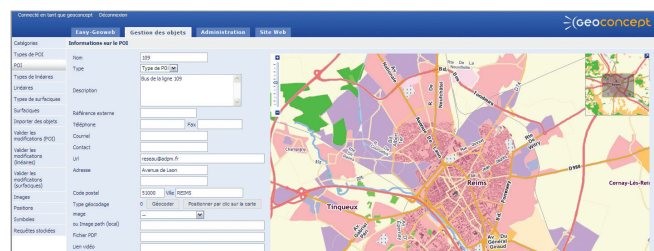
## Assistant de création de sites web

La fonctionnalité Easy GeoWeb permet de concevoir rapidement et simplement un site web cartographique. Les différentes étapes proposées par l'assistant guident l'administrateur dans le paramétrage de son futur site : gestion des utilisateurs, choix des composants, gestion des objets...



## Atelier de développement

L'atelier de développement GeoWeb propose en standard l'ensemble des services essentiels à une mise en place simple et rapide de services géographiques : un gestionnaire de sécurité et d'authentification, que l'on peut lier à un annuaire d'utilisateurs type LDAP ou Active Directory, ainsi qu'à un serveur de Sigle Sign-On, des gestionnaires de menus, d'habillage d'interface, de paramètres, de cache, de publication de cartes...



## Pour aller plus loin

Des kits de développement complémentaires pour le serveur et les clients web sont disponibles ainsi que des modules permettant d'étendre les possibilités du système à des fonctionnalités de géocodage et de calcul d'itinéraire par exemple.

## Compatibilité

GCIS est compatible avec les environnements Windows Server (2003, 2008), les serveurs web Microsoft IIS et Apache Web Server.

## Administration

La solution dispose d'une interface d'administration complète permettant de gérer des contextes utilisateurs et de les administrer à distance via un poste équipé d'un navigateur Internet et un protocole sécurisé.

