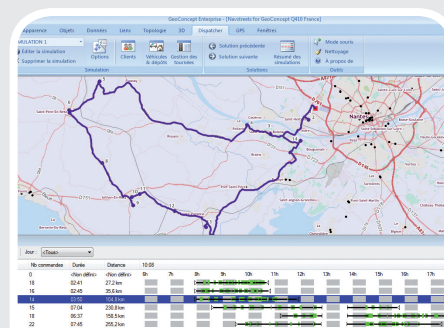


# GeoConcept Dispatcher

## La solution d'optimisation des tournées logistiques

GeoConcept Dispatcher 3.3 est une solution logicielle dédiée à l'optimisation des tournées logistiques. Elle permet d'ordonnancer les tournées au meilleur coût tout en respectant les contraintes de l'entreprise et de ses clients et en réalisant des itinéraires précis et réalistes. Réduisant distance et temps de trajet, cet outil d'aide à la décision s'adapte parfaitement aux métiers du transport et de la logistique.



### — Optimisation

Grâce à la puissance de ses algorithmes d'optimisation, GeoConcept Dispatcher détermine une ou plusieurs tournées en optimisant un grand nombre de contraintes (kilomètres, temps de parcours, quantités, volumes, heures, pauses...). Résultat : moins de kilomètres à parcourir, moins de tournées à réaliser et des coûts réduits.

### — Simulation

Véritable outil d'aide à la décision, GeoConcept Dispatcher permet de simuler ses propres tournées. Le logisticien étudie différents scénarios (modification d'ordonnancement, ajout d'étapes...) et visualise instantanément leur impact sur la carte.

### — Convivialité

La solution propose une manipulation et une consultation intuitive des objets considérés lors de l'optimisation de tournées, dans un espace cartographique de qualité. Les étapes à livrer ou à collecter sont réparties automatiquement, les fonctionnalités sont accessibles simplement et les contraintes sont définies en quelques minutes.

### — Interopérabilité

La solution s'intègre facilement dans les systèmes d'information des entreprises. Développée à partir de technologies ouvertes, GeoConcept Dispatcher communique parfaitement et simplement avec l'ensemble des bases de données du marché.

# Découvrez les principales fonctionnalités de GeoConcept Dispatcher 3.3

## SingleRoute / MultiRoute

La solution propose deux modes d'utilisation :

- **Mono-tournée** : les visites sont associées a priori à chaque véhicule. La solution vérifie les contraintes et calcule le meilleur itinéraire ressource par ressource ;
- **Multi-tournées** : un lot de visites est à honorer par un ensemble de véhicules. Les visites sont réparties automatiquement en respectant les contraintes et le coût global.

## Multi-dépôts

La solution optimise la répartition des étapes sur différents dépôts. Le logisticien peut simuler l'implantation d'un nouveau dépôt ou considérer la répartition de ses ressources sur plusieurs points de départ.

## Paramétrage des contraintes

L'interface de configuration permet de modéliser son environnement de travail et de prendre en compte un nombre illimité de contraintes. Options de paramétrage proposées : objets (point de livraison, de collecte, dépôt, véhicule), compatibilités ou incompatibilités entre véhicule et client (hauteur de quai, nécessité d'une grue...), dimensions (capacité des véhicules et quantités à livrer, à collecter), horaires, pauses, lieux de départ et d'arrivée...

## Analyse et diffusion

Une fois les simulations réalisées, l'outil permet d'échanger l'information et de la communiquer aux collaborateurs : export des feuilles de route, reportings cartographiques (calcul d'isochrones, sectorisation...), analyse des différences entre les opérations optimisées et réalisées...

## Simulation

Le logisticien réalise et sauvegarde simplement ses propres simulations de tournées : sélection des étapes par requête ou directement dans la carte, modification manuelle de l'ordonnancement par cliquer-glisser des étapes, transfert d'étapes de tournée à tournée...

## Itinéraires

La solution intègre le puissant composant de calcul d'itinéraires GeoConcept SmartRouting. Les profils de circulation (piétons, véhicule léger, poids lourd, bus...) ainsi que les statistiques de circulation NAVTEQ Traffic Patterns™ sont gérés.

## Ilog

GeoConcept Dispatcher s'appuie sur la richesse des composants d'Ilog, spécialiste de l'optimisation sous contraintes, pour réaliser des solutions spécifiques et les intégrer à des environnements complexes.

## Bases de données

Le gestionnaire de bases de données externes permet de réaliser des liens avec les bases de données (Access, Excel, DB2, Oracle, SQL Server, Sybase...). GeoConcept Dispatcher peut ainsi récupérer et exporter dynamiquement des informations sur les clients (commandes), les véhicules (disponibilité)...

## Retour sur investissement

La solution affiche le coût de la tournée sélectionnée ainsi que le gain réalisé grâce à l'optimisation, par rapport à l'ordonnancement précédent.

The screenshot shows the GeoConcept Dispatcher software interface. On the left, there is a 'Gestions des tournées' (Tour Management) panel with a table listing tours and their details. The main area is a map showing the geographical distribution of routes. At the bottom, there is a detailed table of client orders.

N°	Client	Heure d'arrivée	Distance cumulée	Commentaire	Adresse	Ville traversée	Quantité à livrer	Temps de visite (déchargement)
1	Client 026	08:08	3,40 km	Contraintes satisfaites	RUE LOUIS BOUTIN	ST HERBLAIN	10	00:00:45:00
2	Client 014	08:08	3,40 km	Contraintes satisfaites	RUE LOUIS BOUTIN	ST HERBLAIN	12	00:00:36:00
3	Client 036	08:27	11,08 km	Contraintes satisfaites		ST JEAN DE BOISEAU	1	00:00:01:00
4	Client 096	08:41	14,69 km	Contraintes satisfaites	1 RUE DU CHÂTEAU	LE BELLERIN	16	00:00:08:00
5	Client 096	09:20	39,29 km	Contraintes satisfaites		ST VAUD	16	00:00:08:00
6	Client 093	09:38	45,20 km	Contraintes satisfaites	PLACE DE LA MAIRIE	ST PERE EN RETZ	9	00:00:05:00
7	Client 029	09:44	45,47 km	Contraintes satisfaites	RUE DE BLANDEAU	ST PERE EN RETZ	12	00:00:06:00
8	Client 097	09:58	53,12 km	Contraintes satisfaites	RUE DU CENTRE	CHALVÉ	17	00:00:09:00
9	Client 107	10:15	60,42 km	Contraintes satisfaites	DG05	ARTHON EN RETZ	10	00:00:05:00
10	Client 072	10:22	61,69 km	Contraintes satisfaites	RUE DE NANTES	ARTHON EN RETZ	15	00:00:08:00

This block contains two screenshots. The top one is a summary window titled 'Informations liées à la tournée "Camion 03"'. It shows tour details like 'Véhicule: Camion 03', 'Date: 2', 'Statut: 1', and 'Départ: Dépot de Saint-Herblain'. It includes a table for 'Heure de départ', 'Heure d'arrivée', 'Distance totale', and 'Durée totale'. Below this is a 'Liste des étapes' table with columns for 'N° d'étape', 'Client', 'Heure d'arrivée', 'Distance cumulée', 'Commentaire', 'Adresse', 'Ville traversée', 'Quantité à livrer', and 'Temps de visite (déchargement)'. The bottom screenshot shows a detailed map of the routes with various colored lines representing different tours.